

# Nyhetsbrev

FEBRUAR 2006

## Skifte Eiendom

Forsvaret skal moderniseres og utgiftene til eiendomsforvaltning reduseres. Skifte Eiendom er et forretningsområde i Forsvarsbygg og avhender militære eiendommer i samsvar med Stortingets mål og retningslinjer. Ansvaret omfatter miljøopprydning, tilrettelegging for ny sivil bruk og hele prosessen fram til nye eiere overtar. Skifte Eiendom samarbeider med lokale interesser i dette arbeidet. Virksomheten sikrer inntekter til moderniseringen av Forsvaret. Ved utgangen av 2005 er ca. 1,5 millioner av totalt 3 millioner kvadratmeter bygningsmasse avhendet. For mer informasjon, se [www.skifte.no](http://www.skifte.no).

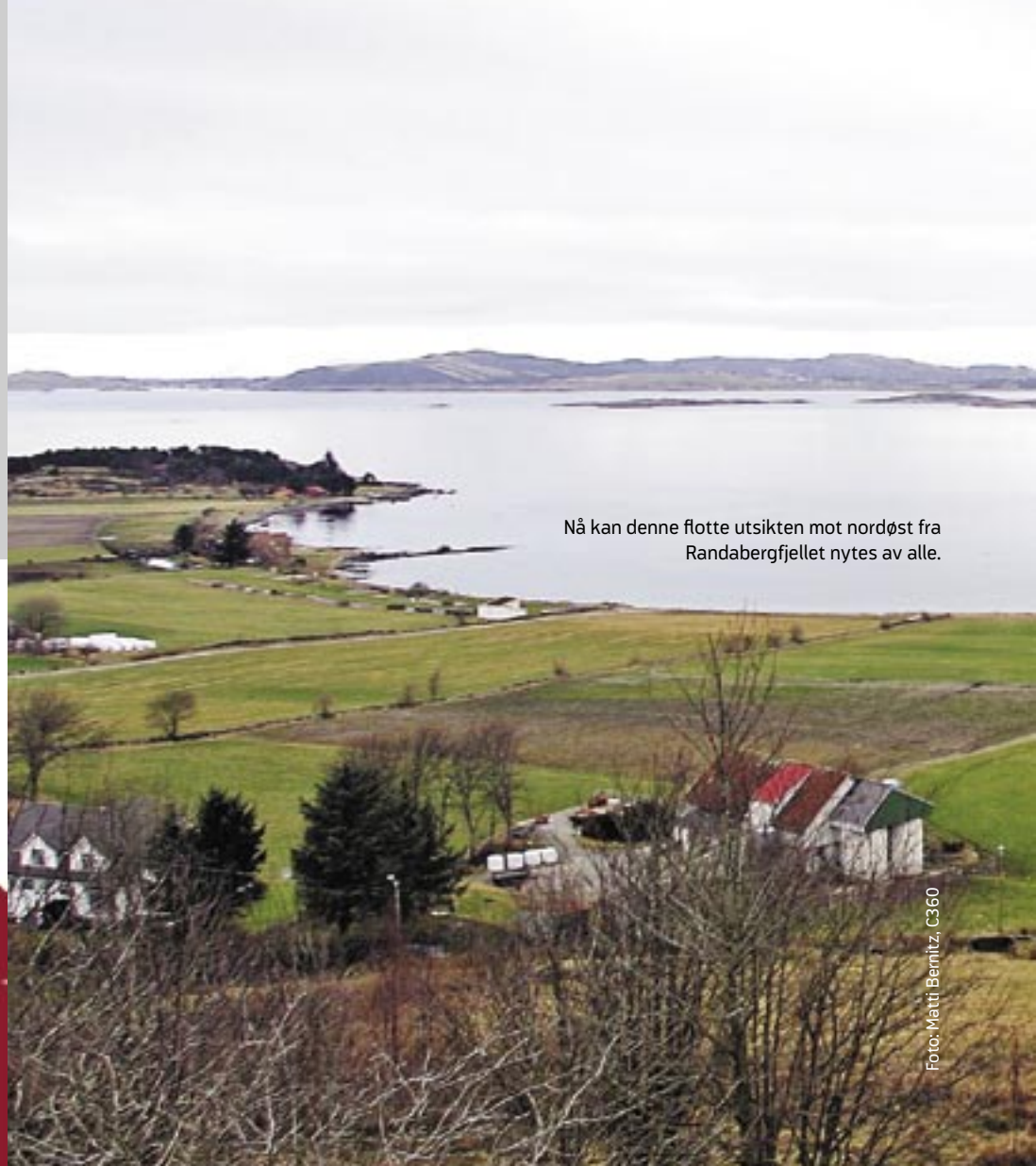
## Om Randabergfjellet

Randabergfjellet er en tydelig fjellknapp som stikker opp av et stort sett sammenhengende jordbruksareal nordvest i Randaberg kommune. Fra toppen er det panoramautsikt over hele Nord-Jæren, Ryfylkeøyene og store havområder. Eiendommen har et grunnareal på ca. 87 mål og en bygningsmasse på ca. 2 900 kvadratmeter.

# Randabergfjellet – til glede for alle

Endelig er løsningen klar for Randabergfjellet. Etter et omfattende samarbeid mellom Randaberg kommune, Heimevernet, Direktoratet for Naturforvaltning, Skifte Eiendom, Statsbygg og Statens Kartverk er en helhetlig løsning klar for

den tidligere forsvarseiendommen. Store deler av eiendommen er allerede åpnet for alle som vil nyte en fantastisk utsikt. I dette nyhetsbrevet kan du lese mer om hva som nå skjer med denne perlen i Randaberg.



Nå kan denne flotte utsikten mot nordøst fra Randabergfjellet nytes av alle.







Foto: Matti Bernitz, c360

# Slik blir "nye" Randbergfjellet

## Gratulerer

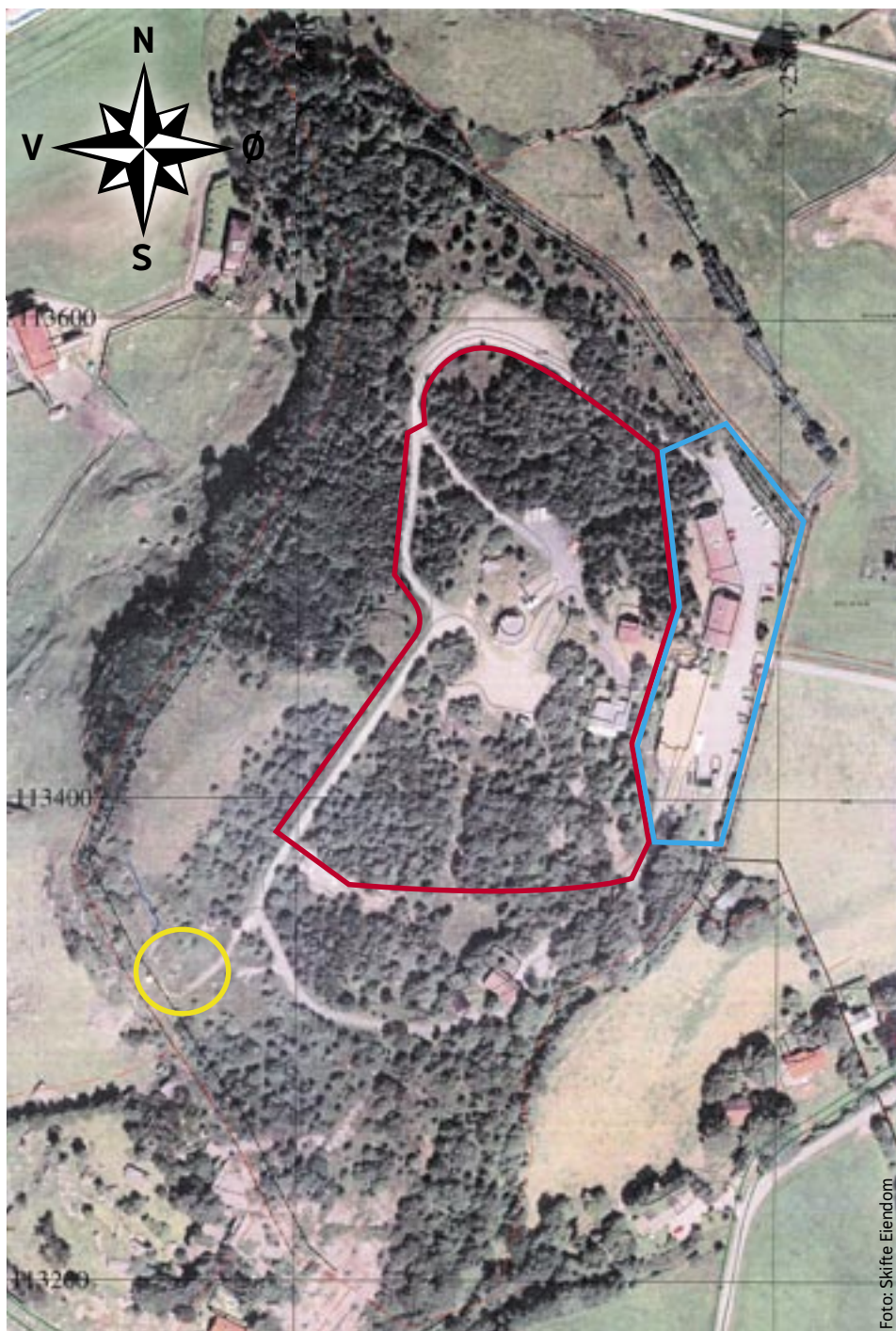
Det er mange aktører som har samarbeidet med Skifte Eiendom om en løsning for den tidligere forsvarseiendommen Randbergfjellet. Samarbeidet har ført til at Heimevernet får tilgang til et avgrenset øvingsområde, Statens Kartverk har plass til sine viktige installasjoner, Statsbygg har fått overta bygningsmassen, mens Randberg kommune med støtte fra DN har overtatt et flott friområde.

Med sin karakteristiske profil og spesielle beliggenhet skiller Randbergfjellet seg ut blant forsvarseiendommene Skifte Eiendom avhender. Men lik mange andre av våre eiendommer er Randbergfjellet godt synlig og har hatt en sentral plass i lokalsamfunnet. Når det militære nærværet forsvinner, blir tomrommet merkbart og engasjementet stort. Da er det vår oppgave i Skifte Eiendom å best mulig ivareta de ulike interessene.

Et viktig element i dette arbeidet er gode relasjoner og nært samarbeid med involverte parter. Dette gir også viktige bidrag til det forarbeidet vi gjør med å tilrettelegge eiendommen til sivil bruk. Ny bruk av tidligere forsvarseiendom som kommer lokalsamfunnet til gode, er spesielt viktig for Skifte Eiendom. Her ligger også den viktigste delen av vår verdiskapning. Samtidig bidrar avhendingen med midler til moderniseringen av Forsvaret i samsvarende med Stortingets mål.

Gratulerer til alle som har vært involvert i dette prosjektet. Men spesielt rettes gratulasjoner til Randbergs innbyggere som har fått et fantastisk flott utfartsområde.

**Roger Jenssen,**  
Direktør Skifte Eiendom



## Her er kartet over "nye" Randbergfjellet.

- Statsbygg overtar 11,5 mål og ca. 1 850 kvadratmeter bygningsmasse, merket med blått.
- Statens Kartverks installasjon er avmerket med gult.
- Forsvaret beholder ca. 23 mål, avmerket med rødt.
- De øvrige 53 målene er overtatt av Randberg kommune og åpnes for alle.





Foto: Matti Bernitz, C360

# Heimevernets virksomhet



Forsvaret beholder ca. 23 mål på toppen av fjellet til Heimevernets bruk.

Foto: Matti Bernitz, C360

Forsvaret vil beholde et område på ca. 23 daa. på toppen av eiendommen. HV-08 vil gjennomføre kortere treninger og befaringer på Randabergfjellet på fast årlig basis. Det er verdt å nevne at en årlig trening vil gå fra mandag - til fredag på døgnbasis.

Det kan også være kortere øvelser på 1 til 2 døgn i regi av HV-08 eller KNMHH Madlaleiren. Disse øvelsene kan finne sted alle ukedager. HV-08 vil være kontaktpunkt for forhold opp mot øving og trening samt sikkerhetsmessige forhold.

## Statens Kartverk:

# Viktig stasjon

Statens Kartverk, Geodesi, etablerte tidlig på 1990-tallet en permanent geodetisk\* stasjon på Randabergfjellet.

Siden har stasjonen samlet data kontinuerlig, og er en av de viktigste i et nett av tilsvarende nasjonale og internasjonale stasjoner. Dataene er sentrale i forbindelse med koordinatsystemet for all kartlegging i Norge. Ved hjelp av slike stasjoner kan vi overvåke hvordan landet har beveget seg og fortsatt beveger seg etter siste istid, både horisontalt og vertikalt. Stasjonen er også viktig i en kjede av stasjoner for tyngdemålinger (høyde).

Stasjonen består av mast med satellittantenne, øvrige antenneinstallasjoner og radom og ventilasjonskanaler fra underliggende bunker hvor det er plassert GPS-mottaker og sambandsutstyr.

I forbindelse med at området åpnes for allmenn ferdsel, har det vært nødvendig å skjerme installasjonene på vårt interesseområde ved å sette opp gjerde.

**Les mer på [www.satref.no](http://www.satref.no)**

\* Geodetisk = den korteste avstanden mellom to punkter på en flate



## Velkommen til Randabergfjellet, et fantastisk og viktig natur- og kulturområde

Det er en glede at vi nå snart kan ta i bruk Randabergfjellet, slik at innbyggerne kan dra nytte av dette som et viktig rekreasjonsområde. Som et av bygdas to høydetrak vil det også bli et viktig supplement til veien langs kysten og de mange turveiene i bygda.

Det er Randabergfjellet som har gitt navnet til kommunen. I folkevandringstiden (400 – 500 e.Kr) lå det en bygdeborg her, og med sin utsikt til alle himmelretninger har det vært strategisk viktig helt inntil nyere tid.

Fjellet har også rester fra nyere tid. Det norske forsvaret begynte på slutten av 1930-tallet å bygge et kystbatteri her, et arbeid som tyskerne fortsatte under krigen. Arbeidet endte opp med at fjellet ble hovedkvarter for alle bunkersene langs Jærkysten.

Vi ønsker å involvere flest mulig av brukergruppene i forbindelse med tilrettelegging av fjellet, som f.eks. Jæren friluftsråd, Naturvernforbundet og speidere. Målet er å gjøre området tilgjengelig for flest mulig, og om mulig føre fjellet tilbake til det opprinnelige Randaberglandskapet med åpne områder.

Jeg håper Randabergfjellet blir flittig brukt og at det vil gi gode opplevelser i fine naturomgivelser, med ett av de flotteste utsyn langs hele Jærkysten!

Tom Tvedt  
Ordfører



Foto: Matti Bernitz, C360

#### Skifte Eiendom Sentral ledelse/stab

Grev Wedels plass 5  
Pb 405 Sentrum  
0103 Oslo

Tlf: 815 20 720  
Faks: 23 09 32 64  
post@skifte.no

#### Skifte Eiendom Øst

Region- og salgskontor Hamar  
Statens Hus  
Parkgaten 36  
Pb 4394  
2308 Hamar

Tlf: 815 20 720  
Faks: 62 55 40 02  
ost@skifte.no

Salgskontor Oslo  
Grev Wedels plass 5  
Pb 405 Sentrum  
0103 Oslo

Tlf: 23 09 39 65  
Faks: 23 09 37 90  
ost@skifte.no

#### Skifte Eiendom Vest

Region- og salgskontor Trondheim  
Persaunet Leir, Bygg 9  
Trondheim Mil.  
7004 Trondheim

Tlf: 73 99 56 94  
Faks: 73 99 56 99  
vest@skifte.no

Salgskontor Sola  
Kongshaugveien 4  
Pb 159  
4097 Sola

Tlf: 51 34 87 01  
Faks: 51 65 26 82  
vest@skifte.no

#### Skifte Eiendom Nord

Region- og salgskontor Harstad  
6. Divisjonsgate 12  
Pb 309  
9483 Harstad

Tlf: 77 01 43 00  
Faks: 77 06 69 59  
nord@skifte.no

#### Skifte Eiendom:

## God løsning for Randabergfjellet

Avhendingen av Randabergfjellet har pågått i flere år, etter at det ble kjent at Rogaland Heimevernsdistrikt 08 skulle forlate området. Det er med glede jeg ser at prosessen nå er i havn.

Gjennom rammeverket for avhending av statlig eiendom har Statsbygg og Randaberg kommune brukt sin forkjøpsrett for å kjøpe henholdsvis bygningsmassen og friluftsarealet på Randabergfjellet. Forsvaret vil fremdeles befinne seg innenfor deler av eiendommen, det samme vil Statens kartverk med sine spennende prosjekter. I tillegg vil nye brukere innta tidligere Randabergfjellet stasjon.

Takk til alle involverte for et vellykket samarbeid. Deres konstruktive innsats har vært avgjørende for resultatet.

Skifte Eiendom har fokusert på å finne balanserte løsninger som fører til god etterbruk av friluftskvaliteter og bygningsmessige verdier. Jeg har stor tro på løsningen som foreligger vil fungere godt for alle parter. Menneskene i Randaberg kan derfor med god grunn se frem til å ta i bruk et flott, nytt friluftsområde, med særegne kvaliteter og historie.



Øystein Kristoffersen,  
prosjektleder  
Skifte Eiendom

## Fra forsvars- til friluftseiendom

Nordmenn setter friluftslivet høyt. Allemannsretten er nedfelt i friluftsloven og sikrer alle fri tilgang til utmark, uansett hvem som eier grunnen.

Men populære friluftsområder blir utsatt for mye slitasje. Dette krever vedlikehold, som rydding av stier og søppeltømming. Dessuten bør slike områder tilrettelegges for funksjonshemmede. Slike oppgaver kan ikke uten videre pålegges grunneier. Gjennom offentlig eierskap blir ansvaret tydeligere og det sikrer at disse oppgavene utføres.

Mange tidligere forsvarseiendommer har flotte friluftskvaliteter. Stortinget har gitt Skifte Eiendom spesielt ansvar

for å bidra til å ivareta disse kvalitetene i fremtiden. Derfor samarbeider Skifte Eiendom med Direktoratet for Naturforvaltning (DN), som etter spesielle kriterier vurderer alle friluftseiendommer Skifte Eiendom skal avhende. På Randabergfjellet har DN vurdert at friluftsdelen har stor betydning for lokalbefolkningen, og har derfor anbefalt at kommunen overtar. Verditaksten på friluftseiendom er lav og i tillegg bidrar DN til finansieringen. Dermed har Randaberg kommune et flott nytt rekreasjonsområde å tilby.

Statsbygg overtar bygningsmassen som ligger på Randabergfjellets vestsider.

